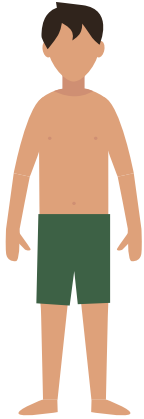


> Los niveles de organización del cuerpo humano

Observa cómo se organiza el cuerpo humano para comprenderlo mejor:



El cuerpo representa un **organismo**, es decir, un ser vivo capaz de realizar todas las funciones que le permiten nutrirse, relacionarse con su ambiente y reproducirse.

Sistemas

Está integrado por **11 sistemas** especializados que realizan distintas funciones, como respirar, digerir alimentos, moverse, coordinar movimientos, reproducirse y otras más.



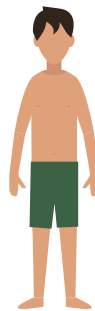
Digestivo



Esquelético



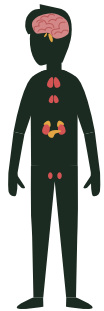
Muscular



Tegumentario



Respiratorio



Endócrino



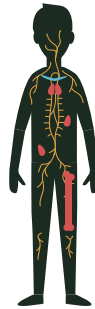
Nervioso



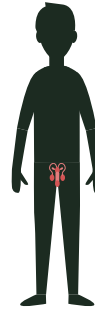
Excretor



Circulatorio



Imunitario



Reproductor



> Los niveles de organización del cuerpo humano

Órganos

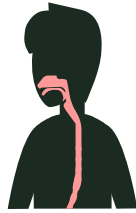
Cada sistema está compuesto por **órganos**, los cuales realizan actividades específicas para apoyar en la función general del sistema al que pertenecen. Por ejemplo el sistema digestivo se compone por:



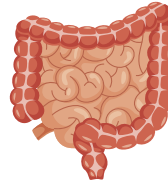
Estómago



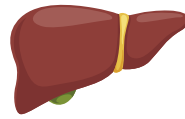
Boca



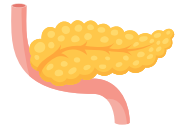
Esófago



Intestinos



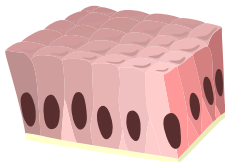
Hígado



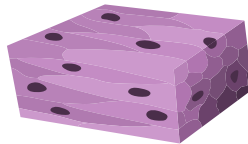
Páncreas

Tejidos

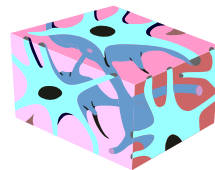
Los órganos están conformados por **tejidos**, los cuales se especializan en realizar alguna de las tareas que, en conjunto, le permiten al órgano cumplir sus actividades.



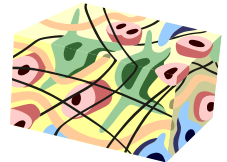
Epitelial



Muscular



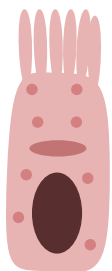
Nervioso



Conectivo

Células

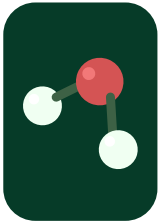
Cada tejido está formado por **células**, que son las unidades fundamentales de la estructura y función de todos los seres vivos. Los tejidos están formados por uno o más tipos de células que se encargan de realizar funciones específicas.



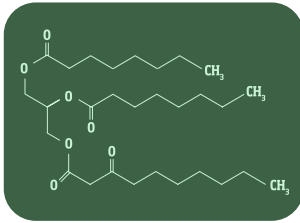
> Los niveles de organización del cuerpo humano

Moléculas

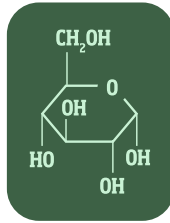
La estructura y función de las células depende en última instancia de las **moléculas** que se unen para formarlas. Y sus propiedades químicas son las responsables de que reaccionen entre sí y permitan la vida.



Agua



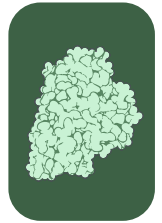
Lípidos



Carbohidratos



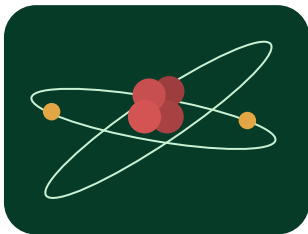
Ácidos nucleícos



Proteínas

Átomos

Cada molécula resulta de la unión de **átomos**, que son las unidades que componen todo lo que puedes ver y tocar, conocido como materia.



C

H

O

N

P

Cada nivel de organización tiene sus propias características; y cuando sus elementos se unen para formar un nivel de organización más complejo se observan otras nuevas. Por lo que para comprender el cuerpo humano es útil conocer cómo funciona cada nivel de su organización.